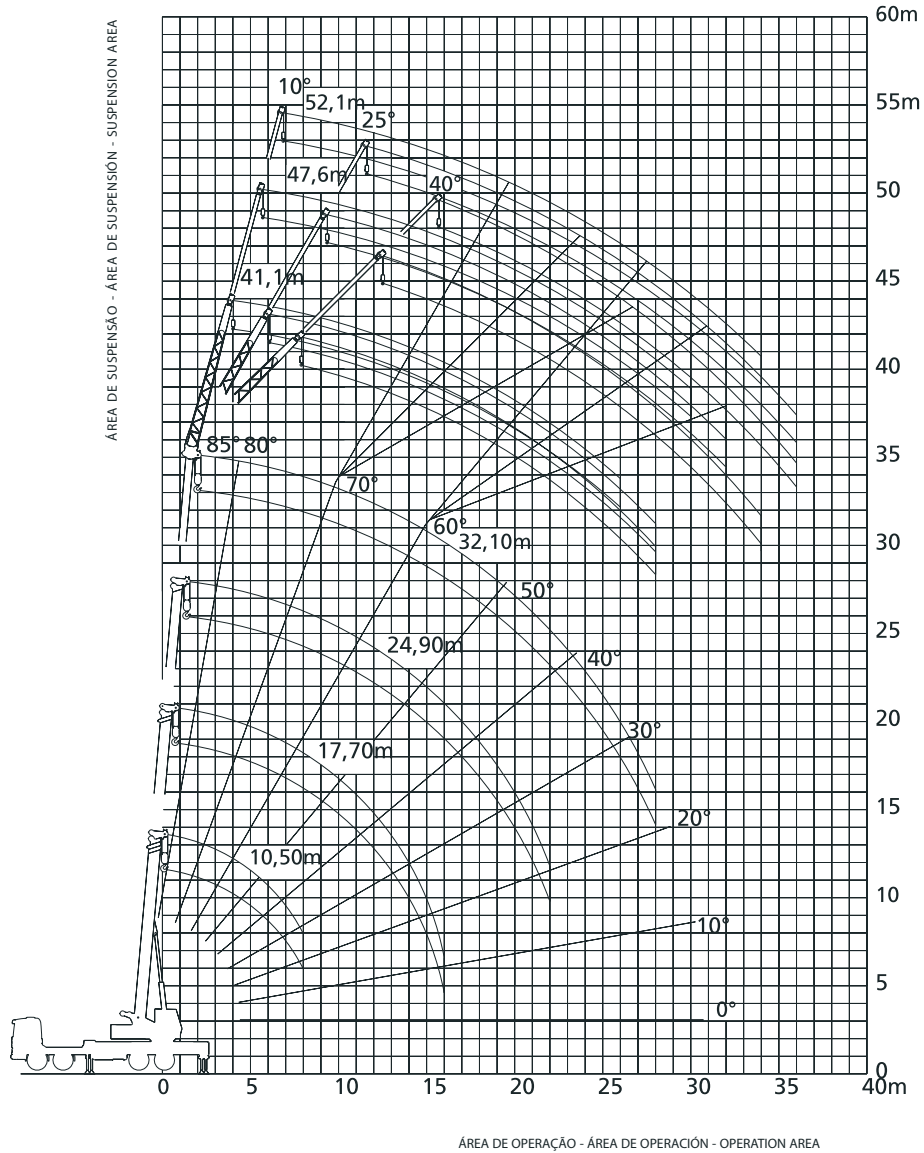


GRÁFICO DE CARGA



REGIME DE CARGA

-85% de tombamento, incluindo peso do gancho principal (235 Kg)
 -85% de tombamiento, incluso peso del gancho principal (235 Kg)
 -85% tumbling, including main hook (235 Kg)

ÁREA FRONTAL - FRONTAL AREA

-85% de tombamento, incluindo peso do gancho principal (235 Kg)
 -85% de tombamiento, incluso peso del gancho principal (235 Kg)
 -85% tumbling, including main hook (235 Kg)

ÁREAS LATERAL E TRASEIRA - LATERAL AND REAR AREAS

SAPATAS COM EXTENSÃO MÁXIMA
 ZAPATAS CON EXTENSIÓN MÁXIMA - OUTRIGGERS WITH MAXIMUM EXTENSION

A \ B	10,50m 8 cabos		14,10m 8 cabos		17,70m 6 cabos		21,30m 6 cabos		24,90m 6 cabos		28,50m 4 cabos		32,10 4 cabos	
	Graus	Kgf	Graus	Kgf	Graus	Kgf	Graus	Kgf	Graus	Kgf	Graus	Kgf	Graus	Kgf
3,00	69°	30000	75°	20000	78°	16000	80°	12000						
3,50	66°	25000	73°	20000	76°	16000	79°	12000	80°	11500	82°	9000	83°	7000
4,00	63°	22900	70°	20000	75°	16000	77°	12000	79°	11500	81°	9000	82°	7000
4,50	60°	21000	68°	20000	73°	16000	76°	12000	78°	11500	80°	9000	81°	7000
5,00	56°	19200	66°	18000	71°	15000	75°	12000	77°	11500	79°	9000	80°	7000
6,00	49°	15500	61°	14500	68°	13000	72°	12000	75°	11500	77°	9000	78°	7000
7,00	41°	10500	56°	11500	64°	10800	69°	10500	72°	10000	75°	9000	76°	7000
8,00	30°	8000	51°	8000	60°	7500	66°	7500	70°	8500	72°	8000	74°	6800
9,00	12°	5500	45°	5800	56°	5500	63°	5500	67°	6500	70°	6500	72°	6000
10,00			39°	4500	52°	4200	60°	4600	64°	5000	68°	5000	70°	5000
12,00			21°	2700	43°	2200	53°	2800	59°	3200	64°	3200	67°	3500
14,00					32°	1200	46°	1600	53°	2100	59°	2100	63°	2300
16,00					13°	500	37°	800	47°	1300	54°	1400	59°	1500
18,00							27°	300	40°	600	49°	750	54°	1000
20,00									32°	250	43°	400	50°	500
22,00											37°	100	45°	300
24,00														
26,00														
28,00														

SAPATAS COM EXTENSÃO MÁXIMA
 ZAPATAS CON EXTENSIÓN MÁXIMA - OUTRIGGERS WITH MAXIMUM EXTENSION

A \ B	10,50m 8 cabos		14,10m 8 cabos		17,70m 6 cabos		21,30m 6 cabos		24,90m 6 cabos		28,50m 4 cabos		32,10 4 cabos	
	Graus	Kgf	Graus	Kgf	Graus	Kgf	Graus	Kgf	Graus	Kgf	Graus	Kgf	Graus	Kgf
3,00	69°	30000	75°	20000	78°	16000	80°	12000	82°	11500	83°	9000		
3,50	66°	25000	73°	20000	76°	16000	79°	12000	80°	11500	82°	9000	83°	7000
4,00	63°	22900	70°	20000	75°	16000	77°	12000	79°	11500	81°	9000	82°	7000
4,50	60°	21000	68°	20000	73°	16000	76°	12000	78°	11500	80°	9000	81°	7000
5,00	56°	19300	66°	18400	71°	16000	75°	12000	77°	11500	79°	9000	80°	7000
6,00	49°	16000	61°	15300	68°	13700	72°	12000	75°	11500	77°	9000	78°	7000
7,00	41°	13600	56°	12600	64°	11900	69°	11000	72°	10000	75°	9000	76°	7000
8,00	30°	11300	51°	10500	60°	10500	66°	10200	70°	8900	72°	8200	74°	7000
9,00			45°	8650	56°	8650	63°	9100	67°	8000	70°	7450	72°	6250
10,00			39°	7100	52°	7000	60°	7400	64°	7200	68°	6750	70°	5700
12,00			21°	4900	43°	4800	53°	5100	59°	5500	64°	5650	67°	4800
14,00					32°	3400	46°	3700	53°	4000	59°	4300	63°	4100
16,00					13°	2400	37°	2700	47°	2950	54°	3100	59°	3200
18,00							27°	2000	40°	2200	49°	2250	54°	2350
20,00									32°	1650	43°	1750	50°	1850
22,00									22°	1250	37°	1350	45°	1450
24,00											29°	1100	39°	1200
26,00													33°	900
28,00													25°	650

A - Comprimento da lança

B - Área de operação