

TABELA DE CARGA: 14100A com patola totalmente estendida (7,5 m)

TABELA DE CARGA DO JIB DE 9,1 A 16,5 m

RAIO DA CARGA (m)	ÂNGULO DA LANÇA (graus)	LANÇA DE 9,4m (kg)	ÂNGULO DA LANÇA (graus)	A LANÇA DE 13,4 m (kg)	ÂNGULO DA LANÇA (graus)	B LANÇA DE 17,7 m (kg)	ÂNGULO DA LANÇA (graus)	C LANÇA DE 21,9 m (kg)	ÂNGULO DA LANÇA (graus)	D LANÇA DE 26,2 m (kg)	ÂNGULO DA LANÇA (graus)	LANÇA DE 30,5 m (kg)
1,8	75,5	30.000										
2,4	71,2	23.814										
3,1	66,9	19.505	75,0	17.464								
3,7	62,5	17.872	72,3	15.422	77,5	12.701						
4,6	55,4	14.969	68,0	12.973	74,4	11.612	78,0	10.433				
6,1	42,0	11.045	60,3	9.979	69,0	8.936	73,8	8.346	77,0	7.757	78,9	5.375
7,6	23,3	7.938	52,5	8.165	63,4	7.484	69,7	6.804	73,4	6.350	76,1	5.080
9,1			43,5	6.940	57,6	6.350	65,1	5.761	69,7	5.330	73,3	4.899
10,7			32,6	5.806	51,0	5.670	60,3	4.944	66,2	4.627	70,2	4.264
12,2			15,0	4.536	44,3	4.876	55,5	4.377	62,8	4.173	67,2	3.765
13,7					37,0	3.992	50,8	3.674	58,8	3.447	64,2	3.311
15,2					27,1	3.175	45,2	3.266	54,3	2.948	60,8	2.858
16,8					10,1	2.540	39,0	2.722	50,3	2.676	57,3	2.359
18,3							31,4	2.177	45,5	2.268	53,6	2.041
19,8							22,1	1.814	40,2	1.814	49,9	1.814
21,3									34,3	1.542	45,9	1.497
22,9									27,6	1.225	41,5	1.270
24,4									18,1	998	36,7	1.043
25,9											31,1	771
27,4											24,4	590
29,0											15,0	545
29,0	0	5.534	0	3.629	0	2.177	0	998	0	544	0	227

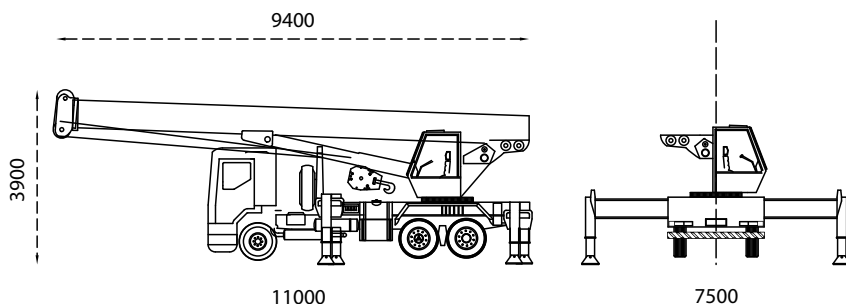
TABELA DE CARGA DO JIB DE 9,1 A 16,5 m

RAIO DA CARGA (m)	ÂNGULO DA LANÇA (graus)	JIB DE 9,1 m (kg)	ÂNGULO DA LANÇA (graus)	JIB DE 16,5 m (kg)
9,1	78,0	2.495		
10,7	76,0	2.472	78,6	1.202
12,2	74,0	2.449	77,0	1.179
13,7	72,0	2.313	75,3	1.134
15,2	67,4	2.087	73,7	1.089
16,8	67,4	1.928	71,7	1.043
18,3	65,0	1.792	69,9	998
19,8	62,5	1.633	68,0	953
21,3	60,0	1.542	66,0	907
22,9	57,4	1.406	64,0	839
24,4	54,6	1.179	61,9	794
25,9	51,7	975	59,7	726
27,4	48,8	771	57,5	680
29,0	45,5	590	55,2	635
30,5	42,0	454	52,8	590
32,0	38,2	318	50,2	544
33,5			47,7	522
35,1			44,6	431
36,6			41,6	318
38,1			38,3	227

COMP DA LANÇA	9,1 - 16,5 m JIB ESTOCADO	9,1 - 16,5 m JIB EXTENDIDO A 9,1 m
9,4	Reduza a carga em 363 kg	Reduza a carga em 975 kg
13,4	Reduza a carga em 272 kg	Reduza a carga em 885 kg
17,7	Reduza a carga em 204 kg	Reduza a carga em 816 kg
21,9	Reduza a carga em 159 kg	Reduza a carga em 794 kg
26,2	Reduza a carga em 136 kg	Reduza a carga em 771 kg
30,5	Reduza a carga em 113 kg	Reduza a carga em 748 kg

Nota:

1. Todas as capacidades estão em kilogramas, ângulos em graus e raio em metros.
2. Os ângulos da lança são dados somente como referência.
3. As áreas sombreadas são os limites estruturais da capacidade.



-85% de tombamento, incluindo peso do gancho principal (235 Kg)
 -85% de tumbamiento, incluso peso del gancho principal (235 Kg)
 -85% tumbling, including main hook (235 Kg)

ÁREA FRONTAL - FRONTAL AREA

SAPATAS COM EXTENSÃO MÁXIMA
 ZAPATAS CON EXTENSIÓN MÁXIMA - OUTRIGGERS WITH MAXIMUM EXTENSION

B \ A	10,50m 8 cabos cables - ropes		14,10m 8 cabos cables - ropes		17,70m 6 cabos cables - ropes		21,30m 6 cabos cables - ropes		24,90m 6 cabos cables - ropes		28,50m 4 cabos cables - ropes		32,10 4 cabos cables - ropes	
	Graus	Kgf	Graus	Kgf	Graus	Kgf	Graus	Kgf	Graus	Kgf	Graus	Kgf	Graus	Kgf
3,00	69°	30000	75°	20000	78°	16000	80°	12000						
3,50	66°	25000	73°	20000	76°	16000	79°	12000	80°	11500	82°	9000	83°	7000
4,00	63°	22900	70°	20000	75°	16000	77°	12000	79°	11500	81°	9000	82°	7000
4,50	60°	21000	68°	20000	73°	16000	76°	12000	78°	11500	80°	9000	81°	7000
5,00	56°	19200	66°	18000	71°	15000	75°	12000	77°	11500	79°	9000	80°	7000
6,00	49°	15500	61°	14500	68°	13000	72°	12000	75°	11500	77°	9000	78°	7000
7,00	41°	10500	56°	11500	64°	10800	69°	10500	72°	10000	75°	9000	76°	7000
8,00	30°	8000	51°	8000	60°	7500	66°	7500	70°	8500	72°	8000	74°	6800
9,00	12°	5500	45°	5800	56°	5500	63°	5500	67°	6500	70°	6500	72°	6000
10,00			39°	4500	52°	4200	60°	4600	64°	5000	68°	5000	70°	5000
12,00			21°	2700	43°	2200	53°	2800	59°	3200	64°	3200	67°	3500
14,00					32°	1200	46°	1600	53°	2100	59°	2100	63°	2300
16,00					13°	500	37°	800	47°	1300	54°	1400	59°	1500
18,00							27°	300	40°	600	49°	750	54°	1000
20,00									32°	250	43°	400	50°	500
22,00											37°	100	45°	300
24,00														
26,00														
28,00														

-85% de tombamento, incluindo peso do gancho principal (235 Kg)
 -85% de tumbamiento, incluso peso del gancho principal (235 Kg)
 -85% tumbling, including main hook (235 Kg)

ÁREAS LATERAL E TRASEIRA - LATERAL AND REAR AREAS

SAPATAS COM EXTENSÃO MÁXIMA
 ZAPATAS CON EXTENSIÓN MÁXIMA - OUTRIGGERS WITH MAXIMUM EXTENSION

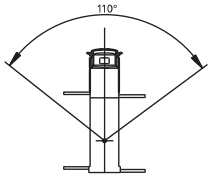
B \ A	10,50m 8 cabos cables - ropes		14,10m 8 cabos cables - ropes		17,70m 6 cabos cables - ropes		21,30m 6 cabos cables - ropes		24,90m 6 cabos cables - ropes		28,50m 4 cabos cables - ropes		32,10 4 cabos cables - ropes			
	Graus	Kgf	Graus	Kgf	Graus	Kgf	Graus	Kgf	Graus	Kgf	Graus	Kgf	Graus	Kgf		
3,00	69°	30000	75°	20000	78°	16000	80°	12000	82°	11500	83°	9000				
3,50	66°	25000	73°	20000	76°	16000	79°	12000	80°	11500	82°	9000	83°	7000		
4,00	63°	22900	70°	20000	75°	16000	77°	12000	79°	11500	81°	9000	82°	7000		
4,50	60°	21000	68°	20000	73°	16000	76°	12000	78°	11500	80°	9000	81°	7000		
5,00	56°	19300	66°	18400	71°	16000	75°	12000	77°	11500	79°	9000	80°	7000		
6,00	49°	16000	61°	15300	68°	13700	72°	12000	75°	11500	77°	9000	78°	7000		
7,00	41°	13600	56°	12600	64°	11900	69°	11000	72°	10000	75°	9000	76°	7000		
8,00	30°	11300	51°	10500	60°	10500	66°	10200	70°	8900	72°	8200	74°	7000		
9,00			45°	8650	56°	8650	63°	9100	67°	8000	70°	7450	72°	6250		
10,00			39°	7100	52°	7000	60°	7400	64°	7200	68°	6750	70°	5700		
12,00			21°	4900	43°	4800	53°	5100	59°	5500	64°	5650	67°	4800		
14,00					32°	3400	46°	3700	53°	4000	59°	4300	63°	4100		
16,00					13°	2400	37°	2700	47°	2950	54°	3100	59°	3200		
18,00							27°	2000	40°	2200	49°	2250	54°	2350		
20,00									32°	1650	43°	1750	50°	1850		
22,00											37°	1350	45°	1450		
24,00													29°	1100		
26,00														33°	900	
28,00															25°	650

-85% de tombamento, incluindo peso do gancho da JIB (67 Kg)
 -85% de tumbamiento, incluso peso del gancho de la JIB (67 Kg)
 -85% tumbling, including JIB hook (67 Kg)

ÁREA FRONTAL - FRONTAL AREA

SAPATAS COM EXTENSÃO MÁXIMA
 ZAPATAS CON EXTENSIÓN MÁXIMA - OUTRIGGERS WITH MAXIMUM EXTENSION

B \ A	JIB 9,0m 1 cabo/ cable/rope			JIB 15,5m 1 cabo/ cable/rope			JIB 20,0m 1 cabo/ cable/rope			
	10°	25°	40°	10°	25°	40°	10°	25°	40°	
400	85°	3000								
450	85°	3000								
500	84°	3000								
600	83°	3000	85°	2450		85°	2750			
700	81°	3000	84°	2200				85°	2100	
800	80°	3000	83°	2050					84°	1900
900	78°	2800	81°	1900	84°	1550			83°	1800
1000	77°	2600	80°	1800	82°	1450	80°	2000	84°	1150
1200	74°	2300	77°	1600	79°	1350	77°	1700	82°	1000
1400	71°	1400	74°	1500	76°	1300	75°	1500	79°	900
1600	68°	900	71°	1200	73°	1200	72°	1300	77°	800
1800	65°	450	67°	700	70°	900	70°	1000	74°	750
2000	62°	150	64°	250	66°	500	67°	600	71°	700
2200			63°	150	64°	250	69°	550	72°	450
2400							66°	250	69°	400
2600									70°	400
2800									70°	400
3000									73°	350
3200									73°	350
3400									75°	300
3600									75°	300



A Comprimento da Lança
 Longitud de la lanza
 Boom length

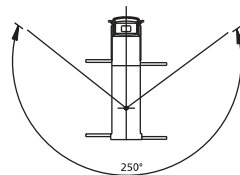
B Área de Operação
 Área de operación
 Operation area

-85% de tombamento, incluindo peso do gancho da JIB (67 Kg)
 -85% de tumbamiento, incluso peso del gancho de la JIB (67 Kg)
 -85% tumbling, including JIB hook (67 Kg)

ÁREAS LATERAL E TRASEIRA - LATERAL AND REAR AREAS

SAPATAS COM EXTENSÃO MÁXIMA
 ZAPATAS CON EXTENSIÓN MÁXIMA - OUTRIGGERS WITH MAXIMUM EXTENSION

B \ A	JIB 9,0m 1 cabo/ cable/rope			JIB 15,5m 1 cabo/ cable/rope			JIB 20,0m 1 cabo/ cable/rope									
	10°	25°	40°	10°	25°	40°	10°	25°	40°							
400	85°	3000														
450	85°	3000														
500	84°	3000														
600	83°	3000	85°	2500		85°	2700									
700	81°	3000	84°	2400		84°	2500									
800	80°	3000	83°	2250			82°	2300		84°	1900					
900	78°	3000	81°	2150	84°	1550	81°	2150		83°	1750					
1000	77°	3000	80°	2050	82°	1500	80°	1950	84°	1200	82°	1600				
1200	74°	2800	77°	1900	79°	1400	77°	1700	82°	1050	80°	1400				
1400	71°	2500	74°	1750	76°	1350	75°	1500	79°	950	83°	650				
1600	68°	2200	71°	1650	73°	1250	72°	1350	77°	850	81°	600				
1800	65°	1800	67°	1500	70°	1200	70°	1200	74°	800	78°	550				
2000	62°	1250	64°	1350	66°	1150	67°	1050	71°	750	75°	500				
2200			63°	1000	63°	1050	64°	950	69°	650	72°	500				
2400							61°	800	66°	600	69°	450				
2600									60°	500	63°	400				
2800											57°	450				
3000												62°	350			
3200													66°	250		
3400														63°	250	
3600															56°	200



Graus = grados - degrees

1 As cargas acima da linha em negrito, foram calculadas com base na resistência da estrutura e abaixo calculadas com base na estabilidade.

Las cargas arriba de la línea en negrilla, fueran calculadas con base en la resistencia de la estructura y las cargas abajo de la línea, calculadas con base en la estabilidad.

The loads above the bold line were calculated based on the resistance of the structure and the ones below, calculated based on stability.

2 Cargas calculadas com sapatas na extensão máxima, terreno plano e firme.

Cargas calculadas con zapatas en la extensión máxima, terreno firme.

Loads calculated with outriggers in the maximum extension, firm and plain ground.

3 A extensão da lança deverá ser feita somente sem carga. Depois de posicionada a altura, a carga deverá ser movi-

mentada com cilindro hidráulico de elevação ou com guincho.

La extensión de la lanza deberá ser hecha solamente sin carga. Después de posicionada la altura, la carga deberá ser movimentada con cilindro hidráulico de elevación o con guinche.

The boom extension must be done only without load. After the height had been positioned, the load must be moved with hydraulic elevation cylinder or with hoist.

CÓDIGO DE OPERAÇÃO DO IMC

MODOS DE OPERAÇÃO

01	Lança principal - Sem jib armazenado
02	Lança principal - Jib armazenado
03	Jib telescópico de 9,1 m
04	Jib telescópico de 16,5 m
11	Cesto de manutenção na lança principal
12	Cesto de manutenção no jib telescópico de 9,1 m
13	Cesto de manutenção no jib telescópico de 16,5 m

14100A FULL-SPAN OUTRIGGER 7.5 m 30.5 m BOOM 9.1 - 16.5 m JIB

